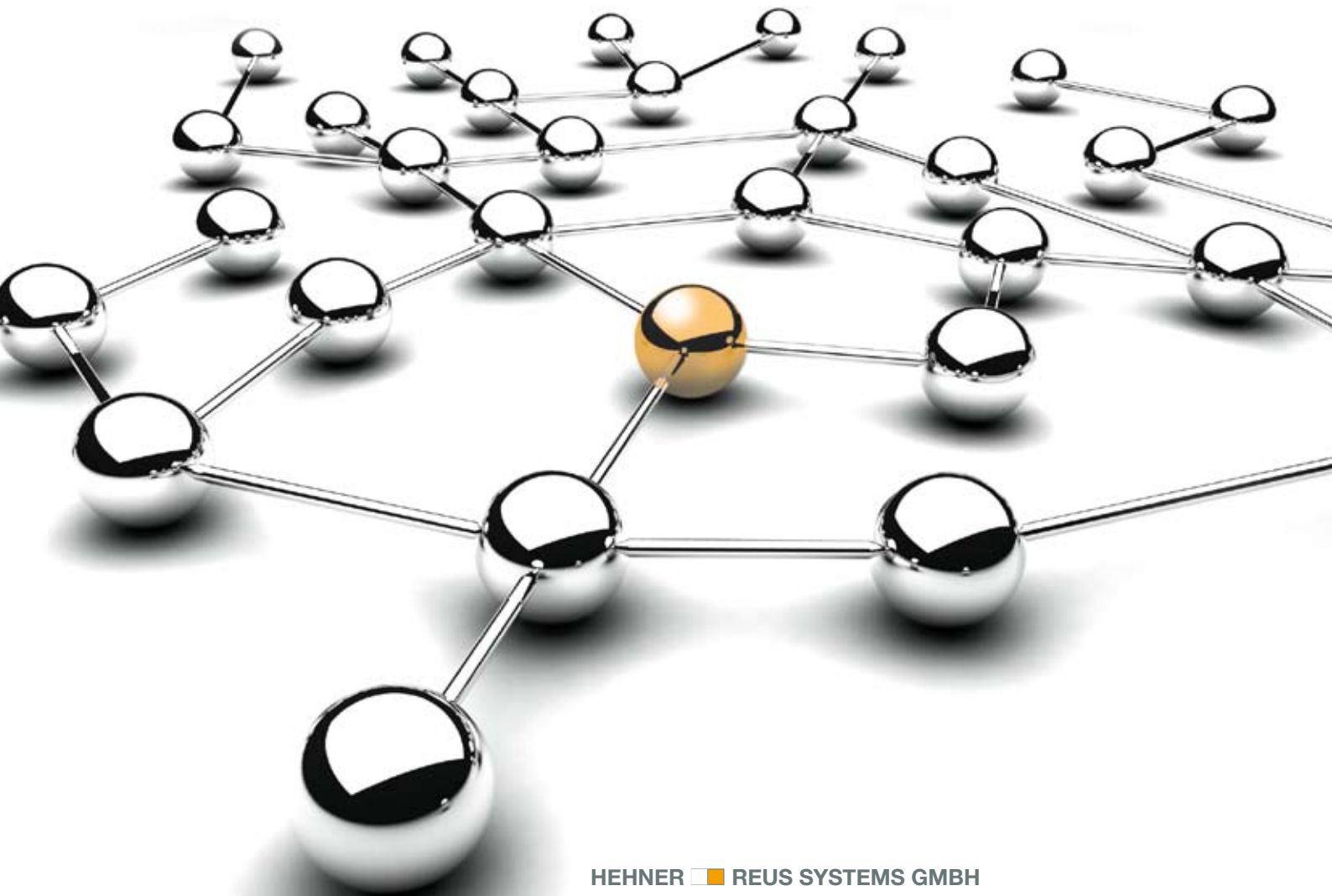




GIPS Netze  
Die Internetbranchenlösung  
für Versorgungsnetzbetreiber





## GIPS Netze: Internetpräsenz für Netzbetreiber

GIPS Netze ist eine Branchenlösung, die inhaltlich an die Anforderungen von Unternehmen angepasst ist, deren Kerngeschäft der Betrieb von Versorgungsnetzen ist. Alle netzspezifischen Themen von Strom-, Gas-, Wasser- und Wärmenetzen werden auf einer eigenständigen und unabhängigen Internetpräsenz unter einer eigenen Domain abgebildet.

GIPS Netze vereint exzellent die Vorteile einer individuell gestalteten Internetpräsenz mit zahlreichen webspezifischen Funktionen und die strikte Darstellung aller Pflichtveröffentlichungen miteinander.

Das vollständig integrierte EnWG Tool sorgt für die gesetzeskonforme Darstellung aller Veröffentlichungspflichten für

Strom- und Gasnetzbetreiber und erfüllt in seiner Struktur die Anforderungen der Bundesnetzagentur gemäß BNetzA-Leitfaden. Regelmäßige Aktualisierungen der zentralen Inhalte und Funktionen sorgen dafür, dass das EnWG Tool stets auf dem aktuellen Stand von Technik und Recht ist.

Das GIPS Content-Management-System eröffnet zudem die Möglichkeit, den Webauftritt auch über die Pflichtveröffentlichungen hinaus täglich aktuell und interessant zu gestalten. Seine einfache und intuitive Bedienung sowie die zahlreichen Funktionalitäten sorgen für eine konsequente und zielgerichtete Nutzung des Systems.



## Kernfunktionen

### Frei gestaltbares, individuelles Layout

Innerhalb eines individuell gestalteten Webauftritts werden alle relevanten Inhalte und Informationen sowie die für Verteilnetzbetreiber geltenden Veröffentlichungspflichten abgebildet.

### Alle Netze in einer Navigationsstruktur abbilden

Vom Strom- über das Gas-, Wasser- und Wärmenetz bis zum vorgeschriebenen Impressum und Datenschutzerklärungen bietet GIPS Netze allen Inhalten ausreichend Platz.

### Den Veröffentlichungspflichten nachkommen

Das vollständig integrierte EnWG Tool sorgt für eine gesetzeskonforme Darstellung aller Veröffentlichungspflichten von Strom- und Gasnetzbetreibern. Durch regelmäßige Aktualisierungen der zentralen Inhalte und Funktionen wird es stets den Anforderungen von Gesetzgeber und Bundesnetzagentur gerecht.

**NETZBETRIEB MUSTERSTADT**

**I Stromnetz**

**I Gasnetz**

**I Wärmenetz**

**EVU akt...**

**2010**

**Henim veleum est**

**Umsan ea consequisim**

**Doloreet, suscilla faccumy niatet**

**Mincil ut nonulla consectem do dolore m**

**Velit et lor augait ea faccum zziureet la**

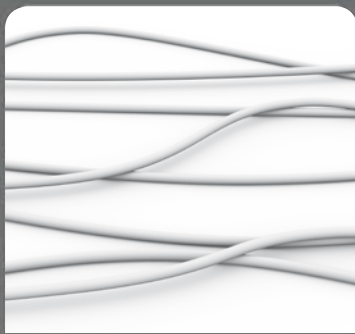
**Logout**



Netz



| Wassernetz



| Netzservices

t ulla core magnim nim zzrillandre mincilit inibh  
odolore min volessim nonum doloree tuercil  
n alis alis dolor in henisl ex esto corem dio  
t wis nibh exeros eui et autpat. Lore feu feuis

ctet in ulputpat. Agnim delese magnit ad dolum  
luptate velenim dio deliqua mconsequat wisim nis  
incidui pismodolor si tat incidui sssiciduiipis nulla  
n ex eu faccum zzrit nonsequis eratem dolortin  
do eu feum velisit in ver sum iliquat ionsed tat nisi  
el iliquis adiamet, quiscilisi blamet nim zzrit prat.  
eummy nibh ex er alit veniam, velesse dolendre

#### agna consequi tat

uip ea facip eugiam zzriurer ilisim nonsed et volore  
ore facil iriusci lluptatuer ing eum iure dolobor percil  
sed dolorem duisit init in eum et inciduissim dolore  
obor adit nonsent irit nonsequat. Rit dit luptatetum in  
n at.

#### teum incinsum quat

em autet nis nim vola secretu  
doloreo et  
cum nullan  
zriure facil dolore.

### Login

E-Mail

Passwort

einloggen

emplarische Musterseite

### Marktpartnerbereiche anbieten

In geschlossenen Bereichen auf der Website kann einem Kreis von Nutzern, beispielsweise Lieferanten, ein Zugriff auf bestimmte Dokumente und Dateien ermöglicht werden. Es können beliebig viele geschlossene Bereiche selbständig angelegt werden.

### Integrierter Downloadbereich

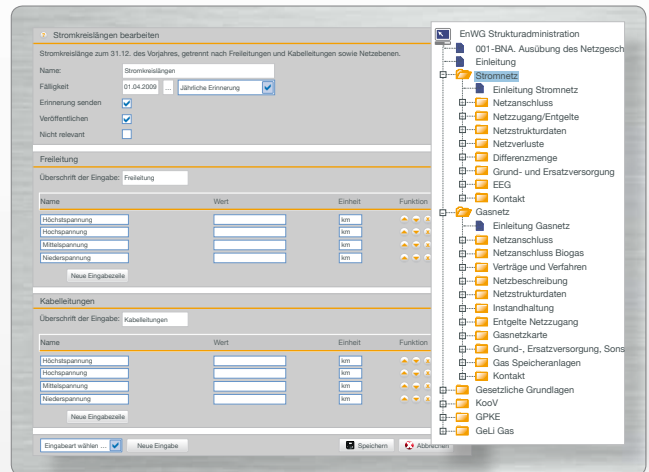
Der Downloadbereich schafft einen schnellen Überblick über alle Dokumente, Vertragsmuster, Formulare, Gesetze und Verordnungen und hält Informationen zum elektronischen Datenaustausch bereit.

### Content-Management-System

Das CMS ist besonders anwenderfreundlich gestaltet und lässt sich einfach und intuitiv bedienen. Texte, Bilder und Dateien können spielend leicht aktualisiert oder hinzugefügt werden. So ist die Website immer auf dem aktuellen Stand.

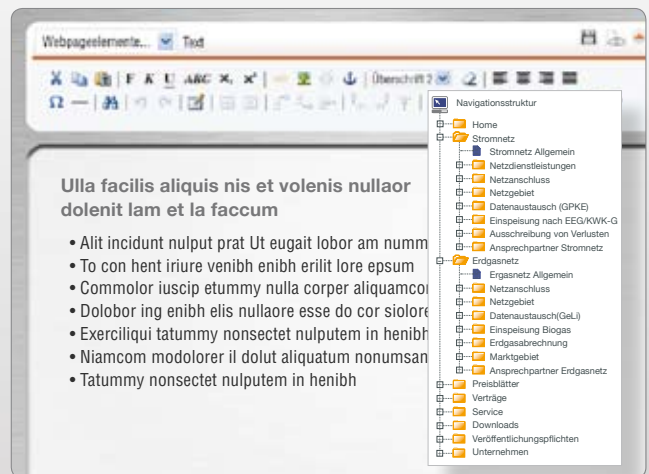
## EnWG Tool

Das EnWG Tool ist ein fester Bestandteil von GIPS Netze. Mit vielen nützlichen Funktionen ermöglicht das EnWG Tool eine einfache Pflege und vollständige Darstellung aller für Strom- und Gasnetzbetreiber relevanten Veröffentlichungen. Wichtige Funktionen sind Erinnerungs-, Berichts- und Archivierungsfunktion.



## GIPS CMS

Das GIPS CMS ist das Content-Management-System für die Energiewirtschaft. Es ist mandantenfähig und verfügt über ein detailliertes Rollen- und Rechtekonzept. Alle abgebildeten Inhalte auf der Website können schnell, zielgruppenspezifisch und effizient bearbeitet werden. Das GIPS CMS setzt keine besonderen technischen oder Programmierkenntnisse voraus.



## Newsletter Tool

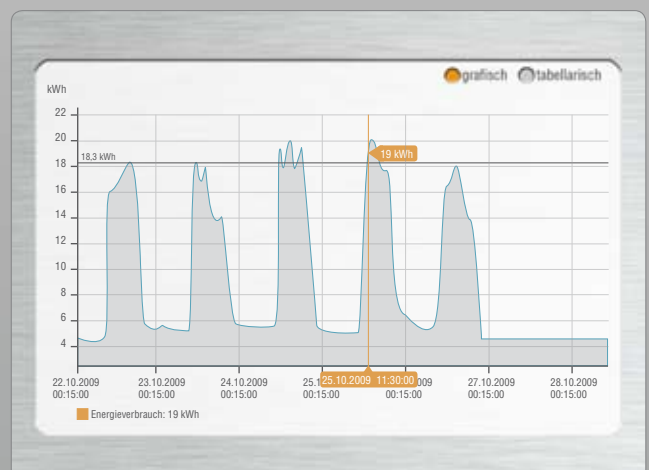
Das GIPS Newsletter Tool ist eine personalisierte E-Mailing-Funktion. Es eignet sich besonders dafür, Kunden und andere Interessierte regelmäßig und schnell über aktuelle Themen zu informieren. Das Newsletter Tool ist vollständig in das GIPS CMS integriert und gestattet dem Administrator, Internetseiten (z.B. Pressemeldungen) direkt aus dem Content-Management-System heraus als E-Mail zu versenden.



## Erweiterungen

### Darstellung von Lastdaten als optionale Leistung

Der GIPS LastViewer baut auf die bestehende Infrastruktur im EVU auf und kommt daher ganz ohne Schnittstellen aus. Die Lastdaten werden als MSCONS-Datei vom EDM-System an ein im GIPS LastViewer eingerichtetes Postfach versendet. Die eingehenden Daten werden tagesaktuell ausgelesen und tabellarisch oder grafisch dargestellt.



## Leistungen

Gestaltung des Layouts	individuelles Layout	✓
Technische Umsetzung des Layouts	Ausprogrammierung	✓
Aufbau der Navigationsstruktur	inklusive Navigationsvorschlag	✓
Initialbefüllung aller Inhalte	unbegrenzter Umfang	✓
GIPS Content-Management-System	inklusive Schulung für zwei Personen	✓
EnWG Tool	ein EnWG Tool inklusive	✓
Newsletter Tool	Lizenz und Integration	✓
Marktpartnerbereiche	Integration	✓
Statistik und Backups	regelmäßig	✓
Hosting	Domain-, E-Mail- und Webhosting	✓
Full-Service	Änderungs- Austausch-, Erweiterungs- und Pflegeservice	✓
<b>Optional</b>		
GIPS LastViewer		€



### HR Systems GmbH

Eupener Straße 159 | D - 50933 Köln

Tel.: ++49 (0)221 95 27 64 - 0 | Fax: ++49 (0)221 95 27 64 - 29

E-Mail: [info@hr-sys.de](mailto:info@hr-sys.de) | Web: [www.hr-sys.de](http://www.hr-sys.de)

– GIPS Projekt –

E-Mail: [info@gipsprojekt.de](mailto:info@gipsprojekt.de)

Web: [www.gipsprojekt.de](http://www.gipsprojekt.de)